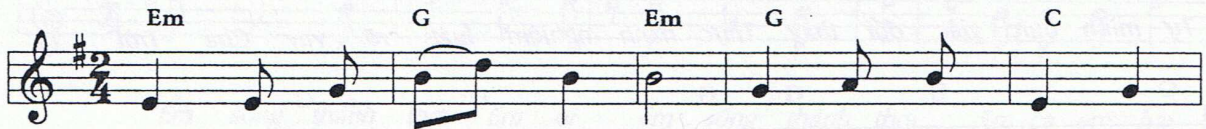


Hướng Trời

Thơ: Lương Sĩ Hằng

Nhạc: Phạm Duy



Đòi người một kiếp (ý) bao năm Hồn mang xác trước muốn



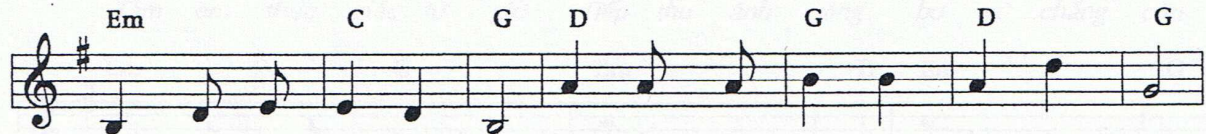
thăm muốn (ý ý) dò Tâm không biết được lần mò



Dễ mê dễ động khó đo tận tường Biết mình thích cảnh yêu



thương không sao tránh khỏi (ý) con (ư) đường loạn mê



Đụng nhau mới rõ muôn bề Tâm thân chơn giác vẫn mê sống còn



Đường đi thế sự đường mòn Học bài mê chấp (ý) nỉ non giải (ý) bày



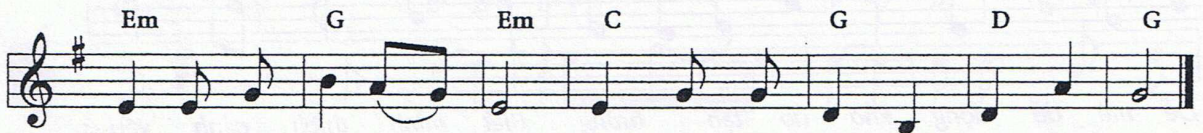
Tự mình thức giấc đổi thay Thực hành nghiêm luật rõ vay Cha Trời



Qui về định luật hợp thời Tự mình nhịn nhục hướng Trời giải phân



Hồn thời tiến hóa cao (ừ) tăng Bình tâm thanh tịnh giải phần ước mơ



Hồn thời tiến hóa cao (ừ) tăng Bình tâm thanh tịnh giải phần ước mơ